

**Что сократили, а что нет? Логика
«оптимизации» социальной
сферы в России в 2014-2016 гг.**

Илья Матвеев, СЗИУ РАНХиГС
(Санкт-Петербург)

Киев, 9 июня 2018

Социальное государство не так-то просто сократить

- В демократических странах это связано с большими рисками для политиков (Pierson 1996):
 - Сокращения затрагивают конкретные группы избирателей здесь и сейчас, а выгода (если она вообще наступит) коснется неопределенного круга лиц и потом
 - Население острее реагирует на негативные изменения, чем на позитивные (*negativity bias*)
- В электоральных авторитарных режимах власти также чувствительны к политическим рискам (Hale 2005; Petrov et al. 2013)

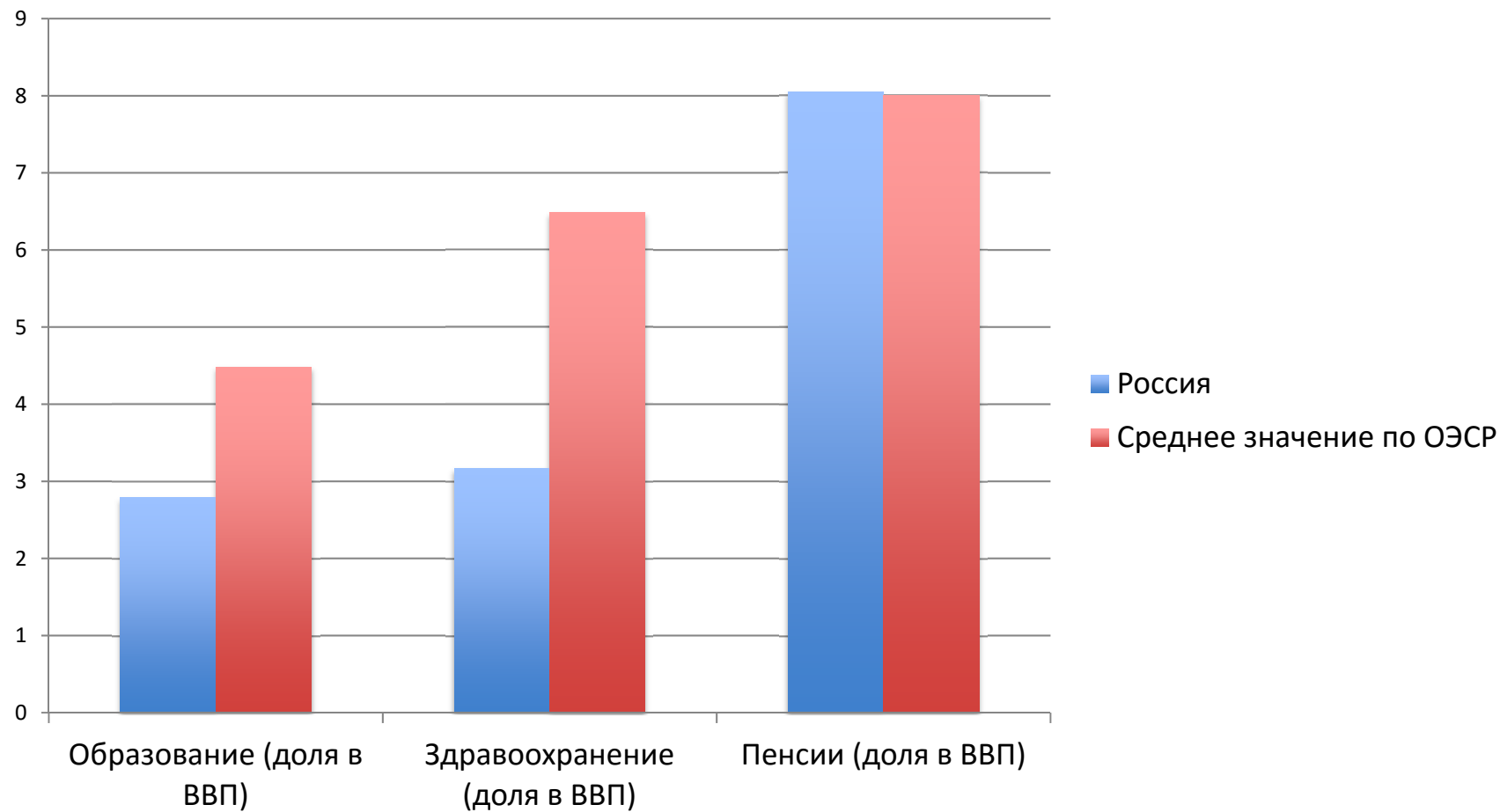
Выплаты или услуги?

- Развитые страны активнее сокращают социальные услуги, чем выплаты населению:
 - сокращение услуг переживается избирателями менее остро, чем сокращение выплат (Clayton, Pontusson 1998)
- В электоральных авторитарных режимах социальные выплаты могут быть использованы для политической инкорпорации населения
- *Гипотеза 1:* В России в период кризиса 2014-2016 гг. услуги сокращались активнее, чем выплаты

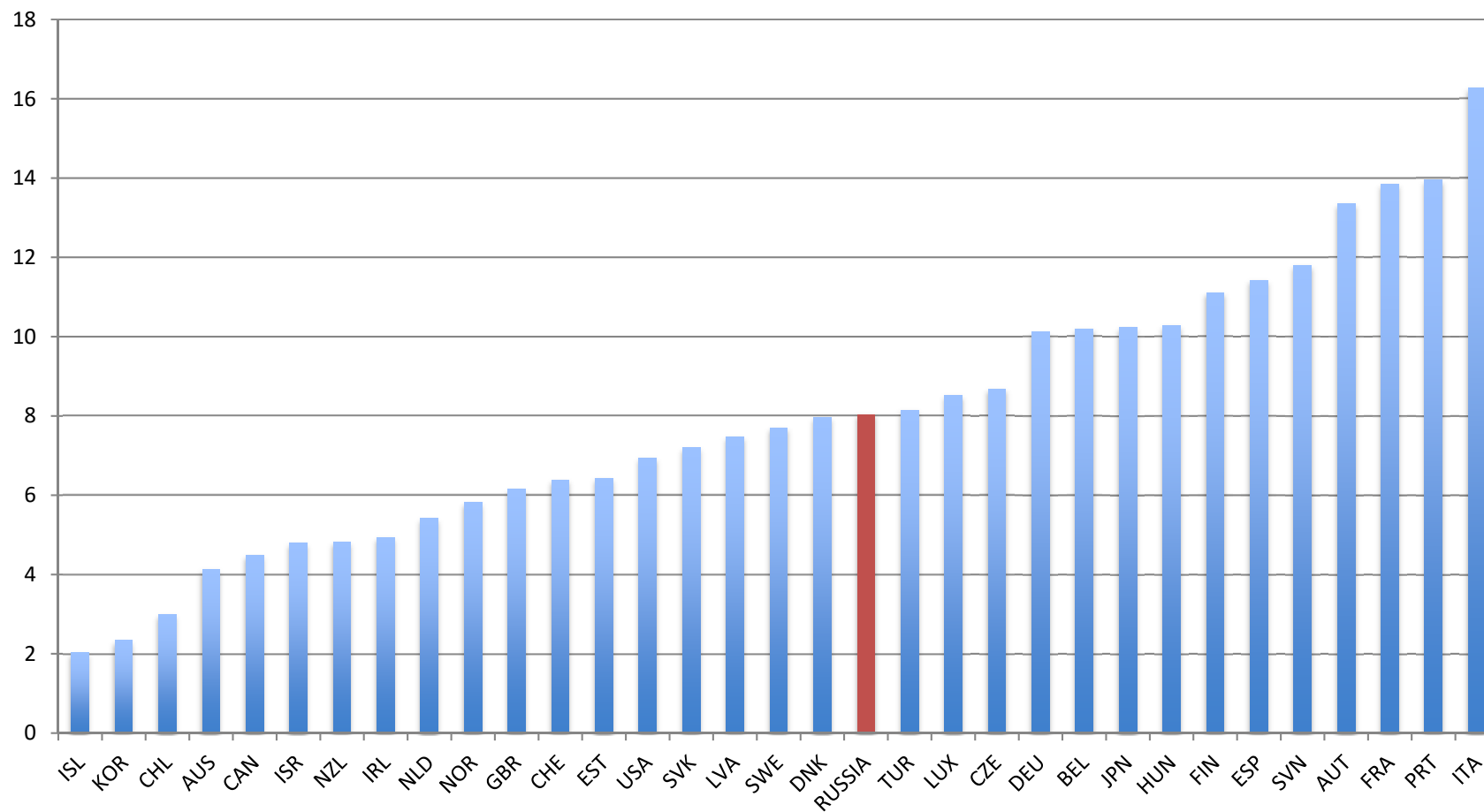
Регионы; государство и рынок

- *Гипотеза 2:* сокращения 2014-2016 гг. усилили региональное неравенство
- *Гипотеза 3:* сокращения изменили баланс между государством и рынком в социальной сфере

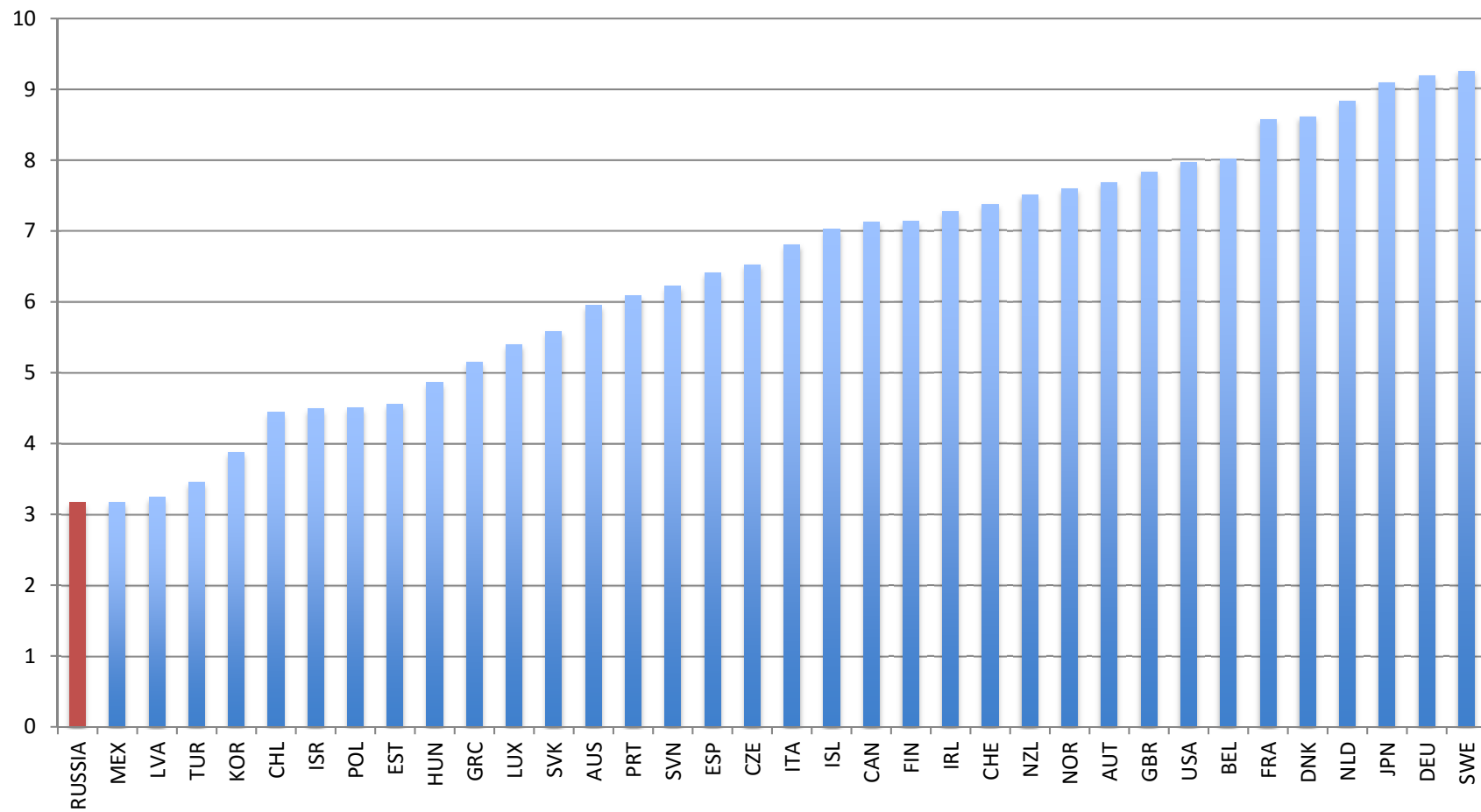
Российское социальное государство в 2013 году



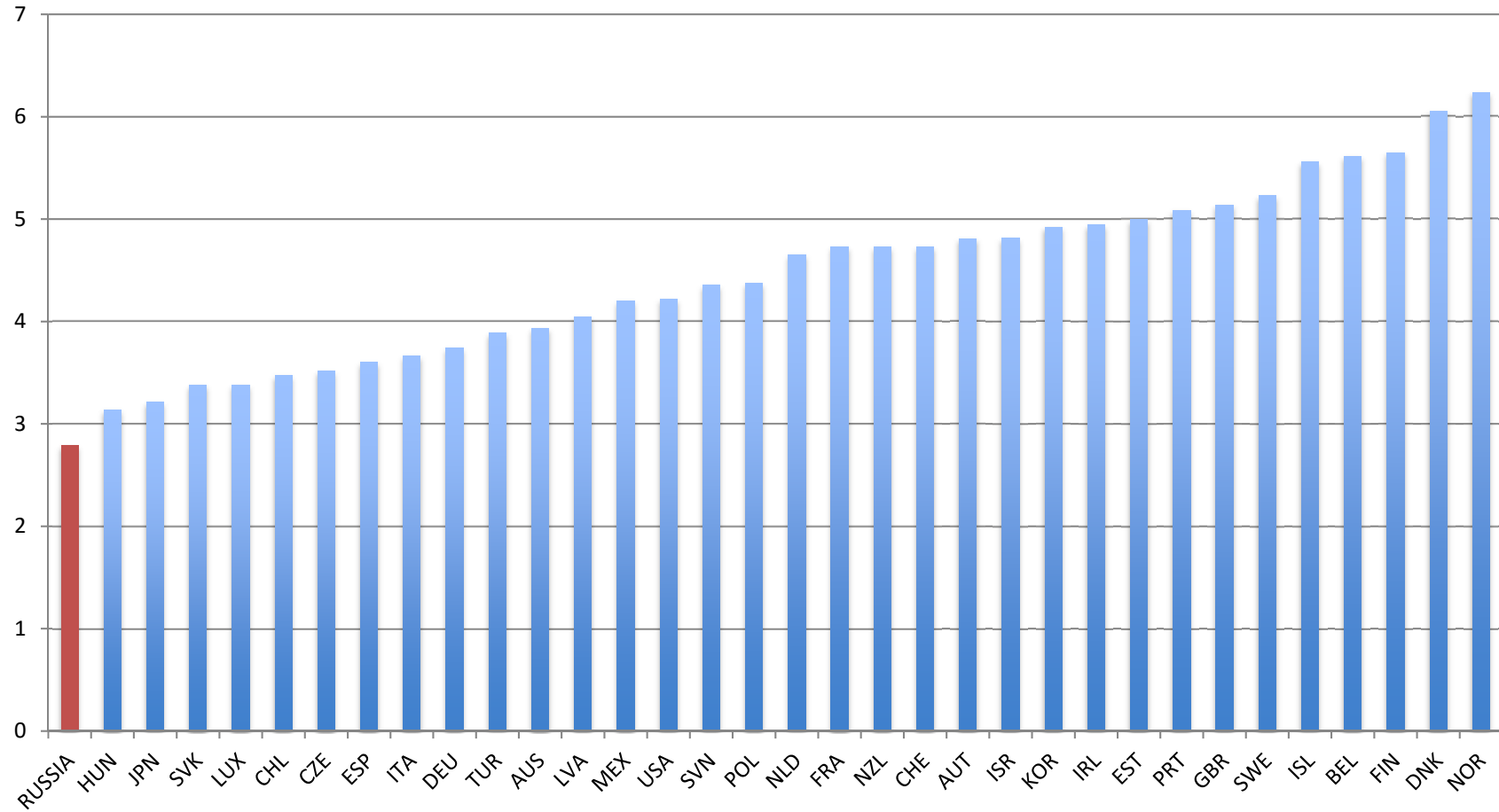
Пенсии



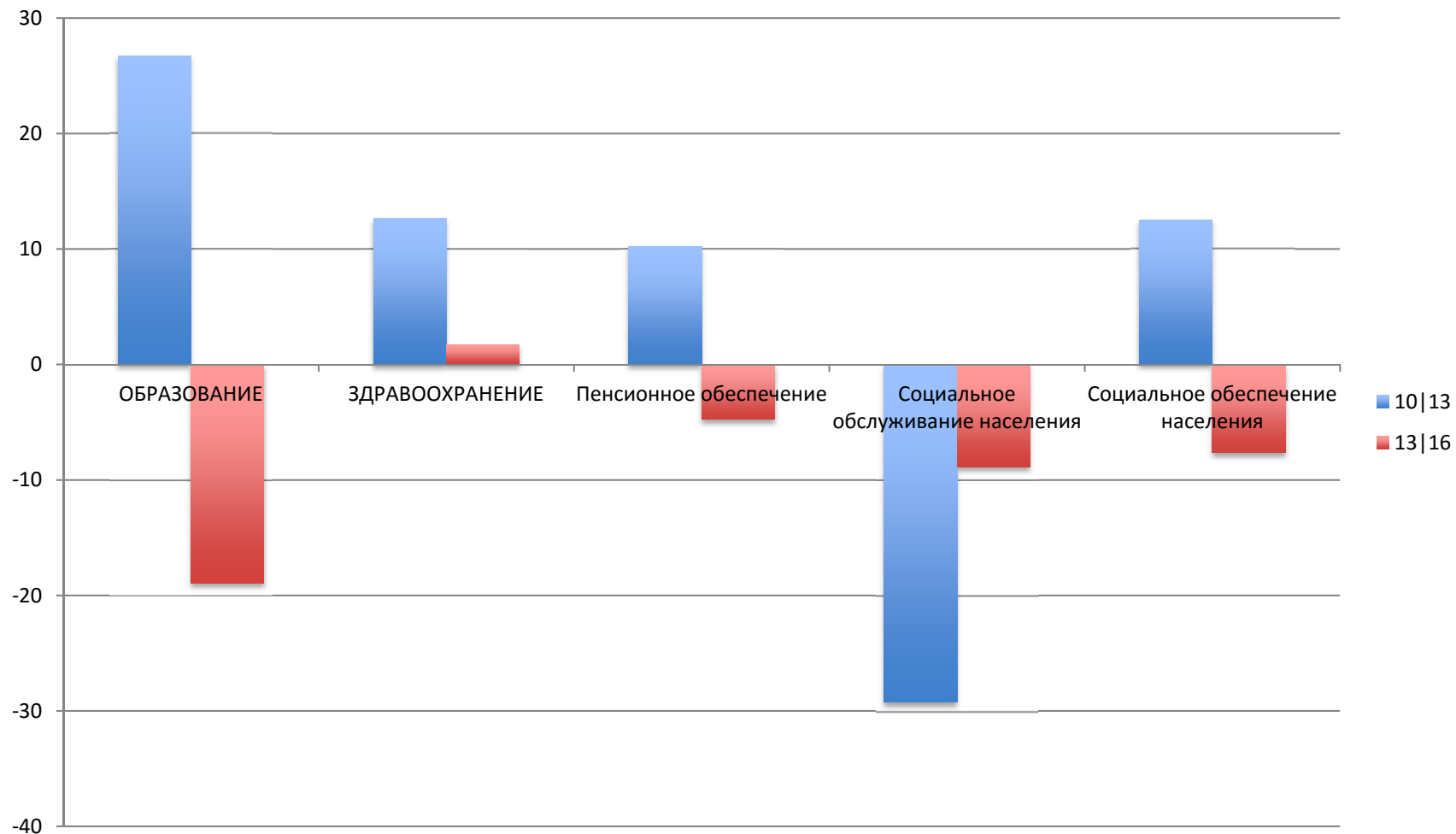
Здравоохранение



Образование



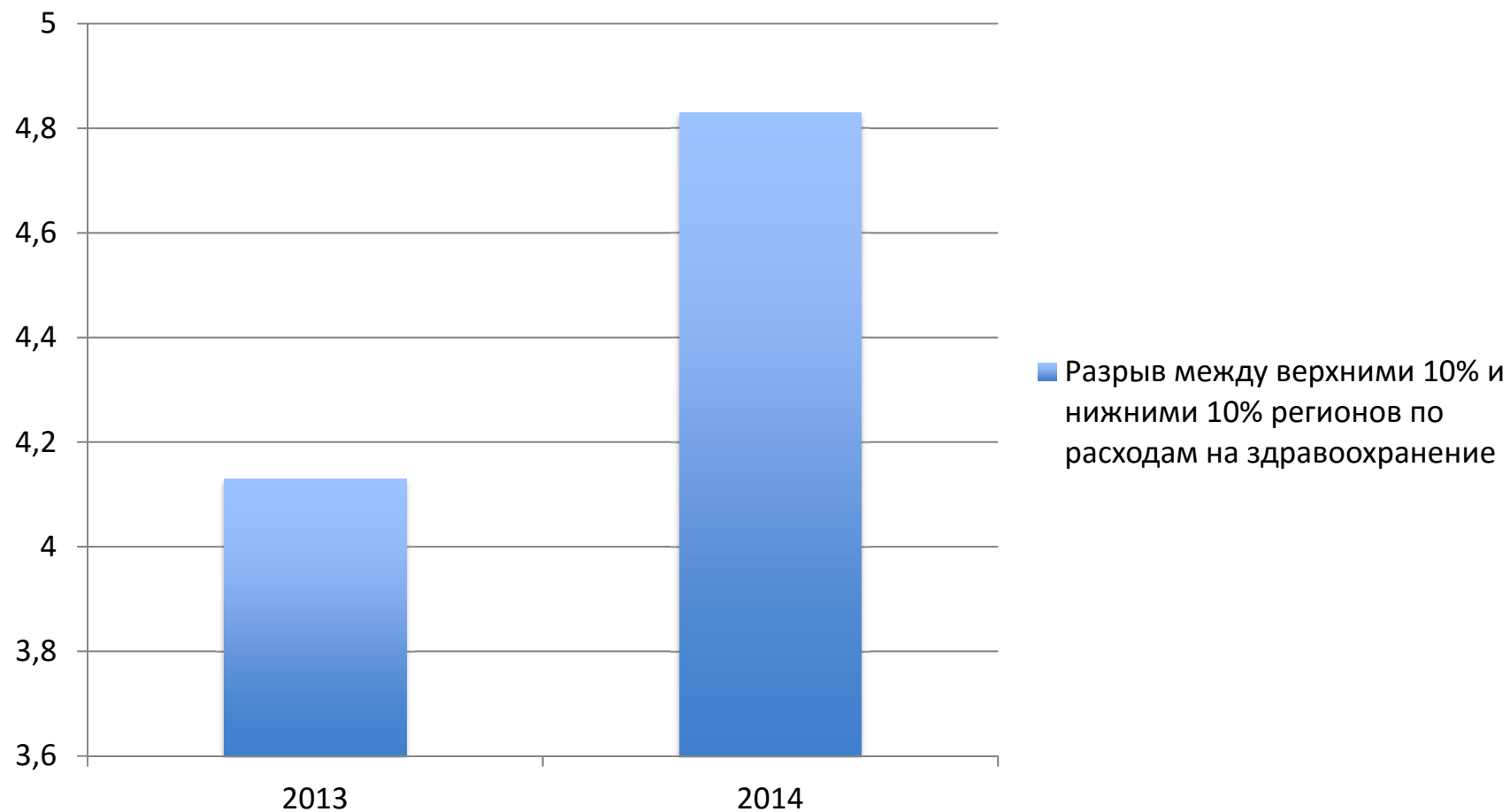
Гипотеза 1: сокращение финансирования в 2014-2016 гг. (в %)



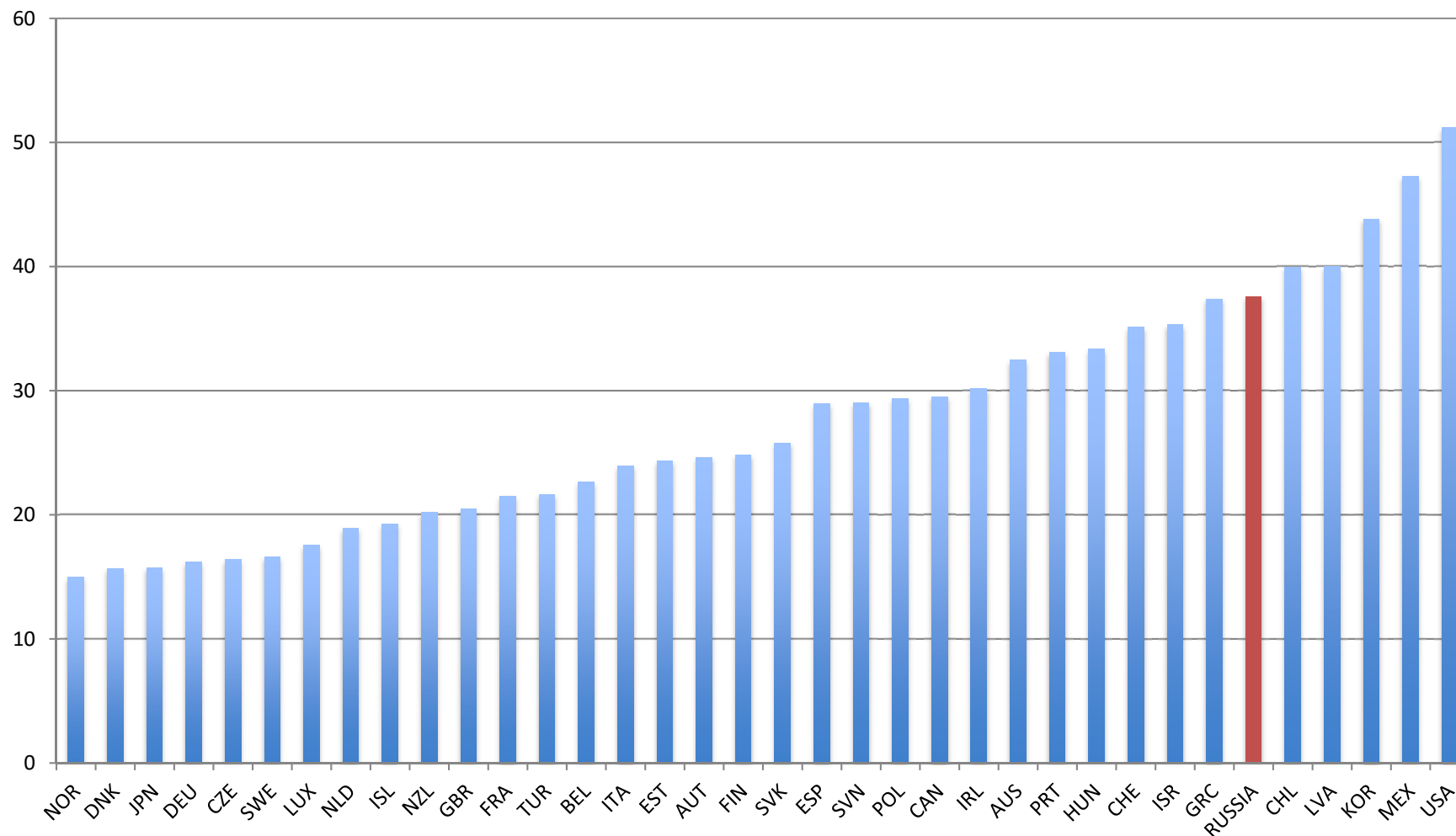
Сокращение персонала

Школьные учителя	5424	0,45%
Воспитатели в детских садах	24520	4,1%
Преподаватели в колледжах	-13936	-8,3%
Преподаватели в вузах	-48623	-18,1%
Врачи	-17407	-3%
Медсестры	-80793	-5,6%
Санитарки	-153282	-22%
Социальные работники	-33335	-19%
Работники учреждений культуры	-114324	-17%
Исследователи	-28209	-26%
Всего	-468315	-7,6%

Гипотеза 2: региональное неравенство



Гипотеза 3: государство и рынок



Доля частных расходов на здравоохранение в России и странах ОЭСР, 2013

Региональное измерение: чем меньше государственные расходы на медицину, тем больше частные

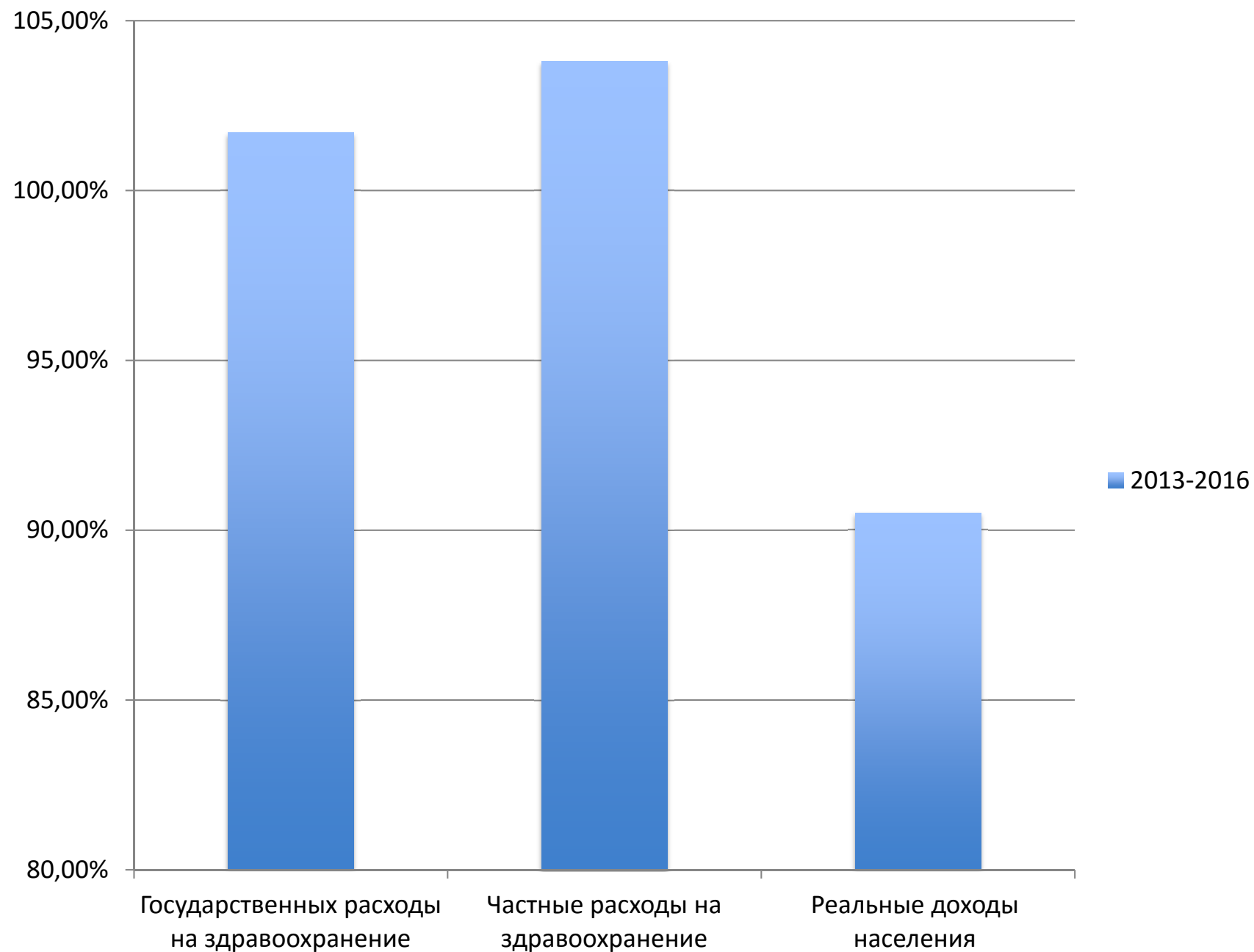
Linear Regression

Model Summary

Model	R	R ²	Adjusted R ²	RMSE
1	0.719	0.517	0.497	926.134

Coefficients

Model		Unstandardized	Standard Error	Standardized	t	p
1	(Intercept)	1708.084	471.097		3.626	< .001
	exp as part of vrp 13	-135.992	48.628	-0.251	-2.797	0.007
	Wage2014	0.040	0.009	0.382	4.643	< .001
	Naselenie 14	2.762e -4	6.431e -5	0.377	4.294	< .001



Выводы

- Пенсии все еще приоритетны, но и это скоро изменится
- Как переломить тенденцию с финансированием социальных услуг?